



*Puhdasta kotimaista ilmaa.*



PARMAIR

## LAITEVALINTATAULUKKO

---

Parmair Ilmanvaihto Oy

029 170 0391

[myynti@parmair.com](mailto:myynti@parmair.com)

[www.parmair.com](http://www.parmair.com)

## Parmair-laitevalintataulukko

Parmair 80 MAC / CH  
Parmair 100 MAC / CH  
Parmair 120 MAC  
Parmair 150 MAC  
Parmair 170 MAC / 170 V MAC  
Parmair 220 MAC  
Parmair 270 MAC  
Parmair 105 MAC / CH  
Parmair Rexo 120 MAC  
Parmair Rexo 150 MAC  
Parmair Lämpöiwari 2 (vesi)  
Parmair Lämpöiwari 2 S (sähkö)

- Vakiovaruste
- Lisävaruste



Laitemalli	Parmair 80 MAC / CH	Parmair 100 MAC / CH	Parmair 120 MAC
Mitat (leveys x korkeus x syvyys)	560 x 480 x 450 mm + ovi	587 x 443 x 589 mm + ovi	585 x 575 x 620 mm + ovi
Paino	36 kg	41 kg	54 kg
Enimmäisasuinpinta-ala	130 m <sup>2</sup>	150 m <sup>2</sup>	190 m <sup>2</sup>
Kanavalähdöt	Ø 125 / 160 mm (naaras)	Ø 125 / 160 mm	Ø 125 / 160 mm
Kondenssiyhde	Keskellä 50 mm takareunasta	Keskellä 50 mm takareunasta	Keskellä 50 mm takareunasta
Maksimi ilmavirta (50 Pa)	93 l/s, 335 m <sup>3</sup> /h	110 l/s, 396 m <sup>3</sup> /h	125 l/s, 450 m <sup>3</sup> /h
Lämmöntalteenoton hyötysuhde	83 %	83 %	86 %
Energiatohokkuusluokka	A	A+	A+
Lämmöntalteenottokeino	Ristivastavirtakenno	Ristivastavirtakenno	Ristivastavirtakenno
Puhallinmoottori	2x Portaaton EC 83 W	2 x portaaton EC 122 W	2x Portaaton EC 118 W
Suodattimet	Tulo G4 + F7, poisto G4	Tulo G4 + F7, poisto G4	Tulo G4 + F7, poisto G4
Sähkö	230 V, 50 Hz, 10 A, max - W	230 V, 50 Hz, 10 A, max - W	230 V, 50 Hz, 10 A, max - W
Automaattinen kosteustehostus	●	●	●
Automaattinen kesäviilennys	●	●	●
Automaattinen jäätymisenesto	●	●	●
Tehostuskytkin	●	●	●
Takkakytkin	●	●	●
Poissa / kotona -kytkin	●	●	●
Viikkokello	●	●	●
Hilidioksidilähetin (CO <sub>2</sub> )	●	●	●
VOC-lähetin	●	●	●
Kattoasennusteline	●	●	●
Seinäasennusteline	●	●	●
Jalusta	●	●	●

#### Lämmitysvastukset

Sulatuksen ohituslämmitysvastus	-	-	0-500 W sähkö
Jälkilämmitysvastus	0-1000 W sähkö	0-1000 W sähkö	0-1000 W sähkö

#### Ohjausvalmiudet

MAC-kosketusnäyttöohjain	● (MAC) ● (CH)	● (MAC) ● (CH)	●
EASY-ohjain	● 4-portainen puhallinteho-ohjain	● 4-portainen puhallinteho-ohjain	● 4-portainen puhallinteho-ohjain
CH-ohjain	● Ohjaus liesikuvusta	● Ohjaus liesikuvusta	● Ohjaus liesikuvusta
Etäkäyttö (IoT)	●	●	●
Modbus RTU	●	●	●
VAK	●	●	●

- Vakiovaruste
- Lisävaruste



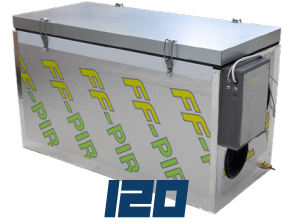
Laitemalli	Parmair 150 MAC	Parmair 170 MAC / 170 V MAC	Parmair 220 MAC
Mitat (leveys x korkeus x syvyys)	585 x 575 x 620 mm + ovi	795 x 787 x 540 mm + ovi	1000 x 890 x 730 mm + ovi
Paino	54 kg	65 kg	90 kg
Enimmäisasuinpinta-ala	240 m <sup>2</sup>	300 m <sup>2</sup>	>300 m <sup>2</sup>
Kanavalähdöt	Ø 125 / 160 mm	Ø 160 / 200 mm	Ø 160 / 200 mm
Kondenssiyhde	Keskellä 50 mm takareunasta	Keskellä 50 mm takareunasta	Keskellä 50 mm takareunasta
Maksimi ilmavirta (50 Pa)	143 l/s, 515 m <sup>3</sup> /h	165 l/s, 583 m <sup>3</sup> /h	220 l/s, 792 m <sup>3</sup> /h
Lämmöntalteenoton hyötysuhde	86 %	86 %	86 %
Energiatehokkuusluokka	A+	A+	A
Lämmöntalteenotto	Ristivastavirtakenno	Ristivastavirtakenno	Ristivastavirtakenno
Puhallinmoottori	2x Portaaton EC 163 W	2 x portaaton EC 163 W	4x Portaaton EC 119 W
Suodattimet	Tulo G4 + F7, poisto G4	Tulo G4 + F7, poisto G4	Tulo G4 + F7, poisto G4
Sähkö	230 V, 50 Hz, 10 A, max - W	230 V, 50 Hz, 10 A, max - W	230 V, 50 Hz, 10 A, max - W
Automaattinen kosteustehostus	●	●	●
Automaattinen kesäviilennys	●	●	●
Automaattinen jäätymisenesto	●	●	●
Tehostuskytkin	●	●	●
Takkakytkin	●	●	●
Poissa / kotona -kytkin	●	●	●
Viikkokello	●	●	●
Hilidioksidilähetin (CO <sub>2</sub> )	●	●	●
VOC-lähetin	●	●	●
Kattoasennusteline	●	●	●
Seinäasennusteline	●	●	●
Jalusta	●	●	●

#### Lämmitysvastukset

Sulatuksen ohituslämmitysvastus	0-500 W sähkö	0-1000 W sähkö	0-2000 W sähkö
Jälkilämmitysvastus	0-1000 W sähkö	0-1000 W sähkö / Vesipatteri (V)	0-1000 W sähkö

#### Ohjausvalmiudet

MAC-kosketusnäyttöohjain	●	●	●
EASY-ohjain	● 4-portainen puhallinteho-ohjain	● 4-portainen puhallinteho-ohjain	● 4-portainen puhallinteho-ohjain
CH-ohjain	● Ohjaus liesikuvusta	● Ohjaus liesikuvusta	● Ohjaus liesikuvusta
Etäkäyttö (IoT)	●	●	●
Modbus RTU	●	●	●
VAK	●	●	●



● Vakiovaruste

● Lisävaruste

Laitemalli	Parmair 270 MAC	Parmair 105 MAC / CH	Parmair Rexo 120 MAC
Mitat (leveys x korkeus x syvyys)	1000 x 890 x 730 mm + ovi	1100 x 340 x 1060 mm + ovi	1020 x 570 mm + kansi 30 x 460 mm
Paino	90 kg	68 kg	50 kg
Enimmäisasuinpinta-ala	>400 m <sup>2</sup>	150 m <sup>2</sup>	190 m <sup>2</sup>
Kanavalähdöt	Ø 160 / 200 mm	Ø 125 mm	Ø 160 mm
Kondenssiyhde	Keskellä 50 mm takareunasta	50 mm takareunassa	50 mm sivussa
Maksimi ilmavirta (50 Pa)	265 l/s, 954 m <sup>3</sup> /h	105 l/s, 378 m <sup>3</sup> /h	125 l/s, 450 m <sup>3</sup> /h
Lämmöntalteenoton hyötysuhde	86 %	83 %	85 %
Energiatehokkuusluokka	A	A	A
Lämmöntalteenottokeino	Ristivastavirtakenno	Ristivastavirtakenno	Ristivastavirtakenno
Puhallinmoottori	4x Portaaton EC 163 W	2 x portaaton EC 118 W	2x Portaaton EC 118 W
Suodattimet	Tulo G4 + F7, poisto G4	Tulo G4 + F7, poisto G4	Tulo G4 + F7, poisto G4
Sähkö	230 V, 50 Hz, 10 A, max - W	230 V, 50 Hz, 10 A, max - W	230 V, 50 Hz, 10 A, max - W
Automaattinen kosteustehostus	●		●
Automaattinen kesäviilennys	●		●
Automaattinen jäätymisenesto	●		●
Tehostuskytkin	●		●
Takkakytkin	●		●
Poissa / kotona -kytkin	●		●
Viikkokello	●		●
Hiilidioksidilähetin (CO <sub>2</sub> )	●		●
VOC-lähetin	●		●
Kattoasennusteline	●		●
Seinäasennusteline	●		●
Jalusta	●		●

#### Lämmitysvastukset

Sulatuksen ohituslämmitysvastus	0-2000 W sähkö	-	-
Jälkilämmitysvastus	0-1000 W sähkö	0-1500 W sähkö	0-1000 W sähkö

#### Ohjausvalmiudet

MAC-kosketusnäyttöohjain	●	● (MAC) ● (CH)	●
EASY-ohjain	● 4-portainen puhallinteho-ohjain	● 4-portainen puhallinteho-ohjain	● 4-portainen puhallinteho-ohjain
CH-ohjain	● Ohjaus liesikuvusta	● Ohjaus liesikuvusta	● Ohjaus liesikuvusta
Etäkäyttö (IoT)	●	● Ethernet	● Ethernet
Modbus RTU	●	●	●
VAK	●	●	●



- Vakiovaruste
- Lisävaruste

Laitemalli	Parmair Rexo 150 MAC	Parmair Lämpöiari 2 (vesi)	Parmair Lämpöiari 2 S (sähkö)
Mitat (leveys x korkeus x syvyys)	1020 x 570 mm + kansi 30 x 460 mm	580 x 1650 x 620 mm	580 x 1650 x 620 mm
Paino	54 kg	110 kg	110 kg
Enimmäisasuinpinta-ala	240 m <sup>2</sup>	-	-
Kanavalähdöt	Ø 160 mm	Ø 125 / 160 mm	Ø 125 / 160 mm
Kondenssiyhde	50 mm sivussa	Keskellä 50 mm takana	Keskellä 50 mm takana
Maksimi ilmavirta (50 Pa)	143 l/s, 515 m <sup>3</sup> /h	93 l/s, 335 m <sup>3</sup> /h	93 l/s, 335 m <sup>3</sup> /h
Maksimi ilmavirta (kiertoilma)	-	0-550 l/s, 1980 m <sup>3</sup> /h	0-550 l/s, 1980 m <sup>3</sup> /h
Lämmöntalteenoton hyötysuhde	85 %	83 %	86 %
Energiatehokkuusluokka	A	A+	A+
Lämmöntalteenottokeino	Ristivastavirtakenno	Ristivastavirtakenno	Ristivastavirtakenno
Puhallinmoottori	2x Portaaton EC 163 W	2 x portaaton EC 83 W	2 x portaaton EC 83 W
Kiertoilmapuhallin	-	Portaaton EC 465 W	Portaaton EC 465 W
Suodattimet (ilmanvaihto)	Tulo G4 + F7, poisto G4	Tulo G4, poisto G4	Tulo G4, poisto G4
Suodattimet (kiertoilma)	-	F7	F7
Sähkö	230 V, 50 Hz, 10 A, max - W	230 V, 50 Hz, 10 A, max - W	230 V, 50 Hz, 10 A, max - W
Automaattinen kosteustehostus	●	●	●
Automaattinen kesäviilennys	●	●	●
Automaattinen jäätymisenesto	●	●	●
Tehostuskytkin	●	●	●
Takkakytkin	●	●	●
Poissa / kotona -kytkin	●	●	●
Viikkokello	●	●	●
Hilidioksidilähetin (CO <sub>2</sub> )	●	●	●
VOC-lähetin	●	●	●
Kattoasennusteline	●	●	●
Seinäasennusteline	●	●	●
Jalusta	●	●	●

#### Lämmitysvastukset

Sähkö- / vesipatteri	-	12 kW (vesi)	3 kW, 6 kW tai 9 kW (sähkö)
Sulatuksen ohituslämmitysvastus	-	-	-
Jälkilämmitysvastus	0-1000 W sähkö	0-1000 W sähkö	0-1000 W sähkö

#### Ohjausvalmiudet

MAC-kosketusnäyttöohjain	●	●	●
EASY-ohjain	● 4-portainen puhallinteho-ohjain	● 4-portainen puhallinteho-ohjain	● 4-portainen puhallinteho-ohjain
CH-ohjain	● Ohjaus liesikuvusta	● Ohjaus liesikuvusta	● Ohjaus liesikuvusta
Etäkäyttö (IoT)	●	●	●
Modbus RTU	●	●	●
VAK	●	●	●



MALLI	Kosketusnäyttöohjain MAC
KÄYTTÖJÄNNITE	12-24 AC/DC
KÄYTTÖLÄMPÖTILA (°C)	0 – +50
MITAT (mm)	L85, K85, S35 (3,5")
NÄYTÖN TARKKUUS	320 x 240px
I/O-LIITÄNNÄT	Yhteensä 250
MODBUS-VÄYLÄNOPEUS	9 600 – 115 200 bps
ASENNUS	Kulmaan tai pystyyn
VIKKOKELLO	Kyllä
TAKKATOIMINTO	Kyllä
KOTONA/POISSA -TILA	Kyllä
TEHOSTUS	Kyllä
OHJAUSVAIHTOEHDOT	Kyllä



- Kosketusnäyttöohjain kaikkiin Parmair MAC -ilmanvaihtokoneisiin
- Koskaan aikaisemmin ilmanvaihdon säätö ja ohjaus ei ole ollut näin helppoa
- Yhdellä kosketuksella – nopeaa, helppoa ja älykästä!
- Kaikki asetukset helposti ja nopeasti yhden sivun kautta

Helppokäyttöisellä MAC-kosketusnäyttöohjaimella ohjaat yhdellä kosketuksella tärkeimpiä toimintoja, kuten kotona/poissa, takkatoiminto ja tehostus. Viikkokellon avulla säästät energiaa asettamalla säännölliset poissa- ja kotona-asetukset. Kiinnitetään seinään, mukana 15 m johto.

Parmair MAC -sarjan laitteet saa varustettua lisävarusteena saatavilla IOT-etäohjauspaketilla, jolloin laitetta voi ohjata etänä mobiililaitteen avulla.



[www.parmair.com](http://www.parmair.com)